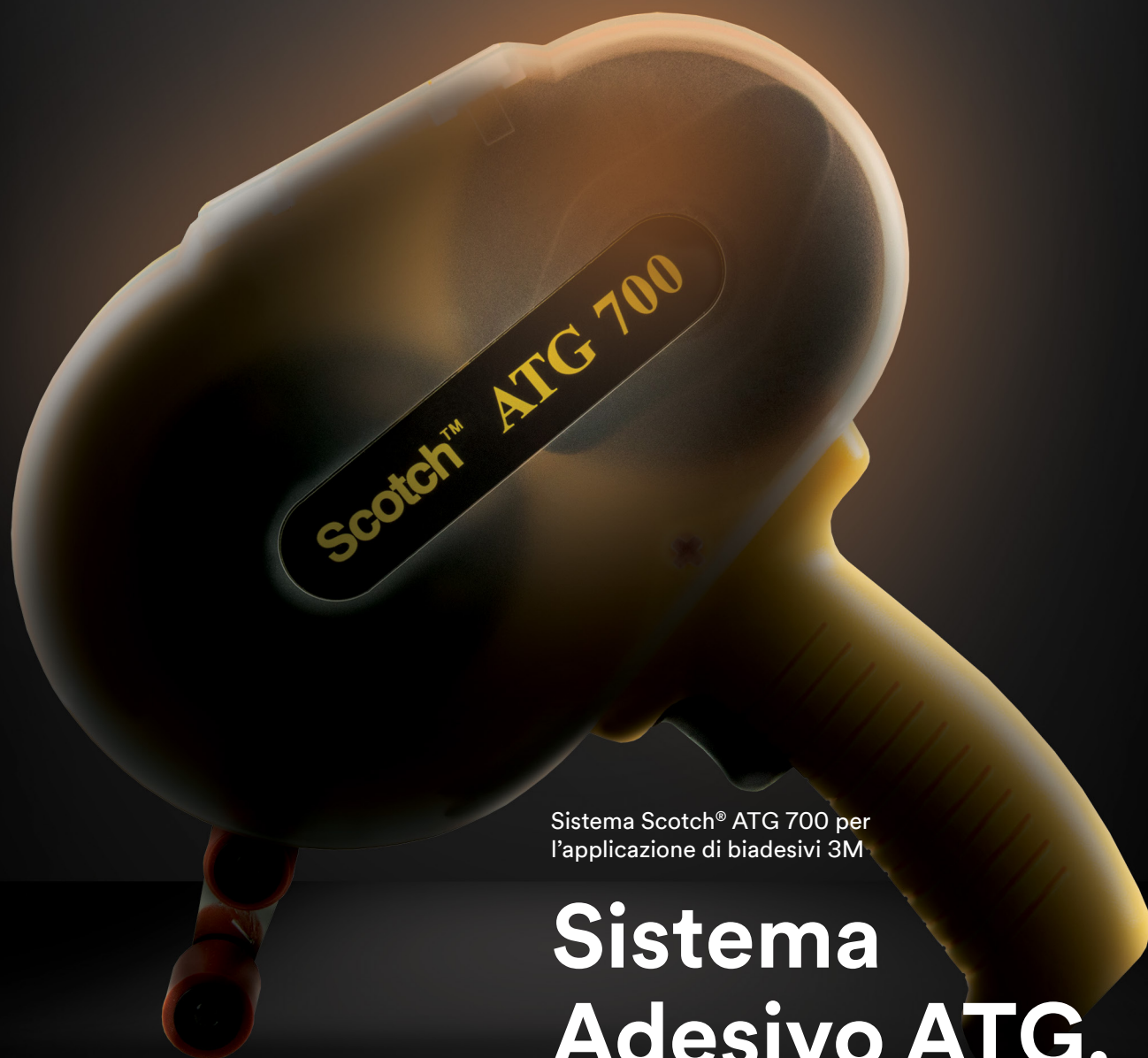


**Scotch**<sup>®</sup>  
Brand



Sistema Scotch® ATG 700 per  
l'applicazione di biadesivi 3M

# Sistema Adesivo ATG.

Un modo rapido, facile e conveniente per  
incollare praticamente ogni cosa.



**3M**

# Versatilità nelle tue mani.

Il Sistema Scotch® ATG 700 per l'applicazione di biadesivi 3M porta la semplicità nelle tue mani. Questo applicatore piccolo ma efficace ti consente di gestire molteplici lavori in modo più veloce, più pulito e più conveniente rispetto al solo nastro.

## RAPIDO

Incolla moltissime superfici lunghe, larghe oppure piccole. Rapidità nella produzione di molteplici pezzi. Non sono necessari tempi di preparazione o asciugatura.

## SEMPLICE

Applica il nastro su superfici di svariate forme, anche molto strane. Semplicemente applica e vai!

## CONVENIENTE

Applicatore ricaricabile. Utilizza solo la quantità di nastro di cui hai davvero bisogno. Nessuno spreco!

## SICURO

Nessun vapore nocivo né odore forte



**Dispensa nastri biadesivi in modo semplice su superfici di svariate forme.**

## PULITO

Spessore stabile senza overspray né perdite di adesivo. Il liner è rimosso automaticamente e resta nell'applicatore.

## VERSATILE

Scegli il nastro giusto per la tua applicazione e incolla qualsiasi materiale come carta, legno, metallo e plastiche difficili.

## CONVENIENTE

Completa molteplici lavori senza necessità di ricaricarlo. Il nastro è facile da tagliare e si rimuove automaticamente. Non sono necessari cavi né elettricità.



# Migliaia di utilizzi possibili in applicazioni di industria leggera o pesante.

Da elettrodomestici e automotive al fissaggio di cornici fotografiche, il Sistema Scotch® ATG 700 per l'applicazione di biadesivi 3M può essere usato in innumerevoli applicazioni per incollaggi affidabili.



## Applicazioni su materiali leggeri per applicazioni poco gravose.

Scotch® ATG  
Adhesive Transfer Tape 924



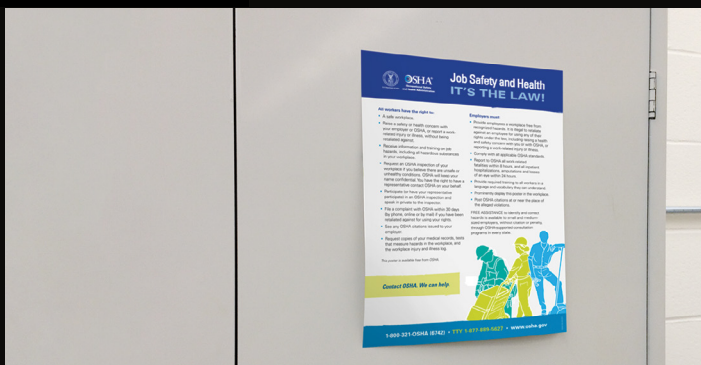
## Applicazioni su materiali pesanti per applicazioni gravose.

Scotch® ATG  
Adhesive Transfer Tape 969



## Incollaggi in condizioni estreme.

Scotch® ATG  
Adhesive Transfer Tape 926



## Incollaggi temporanei.

Scotch® ATG Repositionable  
Double Coated Tissue Tape 928

# Sistema Scotch® ATG 700 per l'applicazione di biadesivi 3M



Scotch® ATG Adhesive  
Transfer Tape 924

Scotch® ATG Adhesive  
Transfer Tape 969

Scotch® ATG Adhesive  
Transfer Tape 926

Scotch® ATG Repositionable  
Double Coated Tissue Tape 928

Prodotto	Spessore del nastro senza liner (mils/um)	Descrizione	Resistenza alle temperature		Resistenza a solventi	Adesività relativa		Esempi di applicazione
			Brevi periodi (°C/°F)	Lunghi periodi (°C/°F)		HSE*	LSE**	
Scotch® ATG Adhesive Transfer Tape 924	2.0/50	Assicura eccellente adesione sulla maggior parte dei cartoni per innumerevoli utilizzi generici	121/250	82/180	Media	Media	Bassa	Incolla scatole di cartone e display, tappeti, cornici, album fotografici.
Scotch® ATG Adhesive Transfer Tape 969	5.0/130	Perfetto per materiali pesanti per applicazioni gravose. Elevata adesività ed eccellente tenuta sulla maggior parte delle plastiche, metalli, vetro e carte verniciate UV.	121/250	66/150	Media	Alta	Alta	Incollaggio fibra di vetro/schiuma nei processi di infusione della resina per fare compositi. Incollaggi in Automotive, incluso il fissaggio di materiali insonorizzanti nei cofani. Incollaggio di display.
Scotch® ATG Adhesive Transfer Tape 926	5.0/130	Adatto ad un'ampia varietà di substrati e materiali, caratterizzato da eccellente resistenza ai solventi e alle alte temperature.	232/450	149/300	Alta	Alta	Alta	Incollaggio di elettrodomestici, inclusi i fogli di alluminio nei forni.
Scotch® ATG Repositionable Double Coated Tissue Tape 928	2.0/50	Alta tenuta, bassa tenuta e riposizionabile, incolla in modo immediato e consente la rimozione e il riutilizzo con carte, fogli e film diversi.	82/180	65/150	Bassa	Alta/ Bassa	Bassa/ Bassa	Ideale per incollaggi temporanei nel retail, lavorazione legno, beni al consumo, general industries ed altro.

\*Substrati ad alta energia superficiale (HSE): Rame, alluminio, zinco, stagno, piombo, acciaio inossidabile, vetro, porcellana, film di poliammide, resine fenoliche, nylon, smalto alchidico, poliestere, vernice epossidica, vernice poliuretana, policarbonato, PVC rigido, acrilico.

\*\*Substrati a bassa energia superficiale (LSE): PVA, polistirene, resine acetaliche, EVA, polietilene, polipropilene, fluoruro di polivinile (PVF) Fluoropolimero, vernici a polvere.

**Sono disponibili molte tipologie di nastro.  
Contatta il tuo referente commerciale 3M per dettagli.**

**Uso del prodotto:** Molti fattori che esulano dal controllo di 3M possono influenzare l'uso e le prestazioni di un prodotto 3M in una particolare applicazione e possono essere conosciuti e controllati unicamente dal cliente. Data la varietà di fattori che possono influenzare l'uso e le prestazioni di un prodotto 3M, l'utilizzatore è il solo responsabile per la valutazione del prodotto 3M e determinare se esso sia adatto per uno scopo specifico e idoneo rispetto al metodo di applicazione dell'utilizzatore.

**Garanzia, limitato risarcimento e responsabilità:** Salvo che sia specificamente indicata sulla confezione del prodotto 3M o sulla letteratura dei prodotti una garanzia integrativa, 3M garantisce che ogni prodotto sia conforme alle specifiche del prodotto stesso, applicabile al momento della consegna da parte di 3M. 3M NON OFFRE ALTRE GARANZIE O CONDIZIONI, ESPRESSE O IMPLICITE, INCLUSE, MA NON LIMITATE A QUALSIVOGLIA GARANZIA O CONDIZIONE DI COMMERCIALIZZABILITÀ O IDONEITÀ AD UN PARTICOLARE SCOPO O QUALSIVOGLIA GARANZIA IMPLICITA O CONDIZIONE DERIVANTE DA SEPARATA NEGOZIAZIONE O PRASSI COMMERCIALI. Se il prodotto 3M non è conforme a questa garanzia quindi l'unico ed esclusivo rimedio è, a discrezione di 3M, la sostituzione del prodotto 3M o il rimborso del prezzo di acquisto.

**Limitazione di responsabilità:** Salvo che sia proibito dalla legge, 3M non sarà responsabile per eventuali perdite o danni derivanti dal prodotto 3M, diretti, indiretti, speciali, incidentali o consequenziali, a prescindere della teoria legale affermata, ivi inclusi garanzia, contratto, negligenza o responsabilità oggettiva



**Adesivi e Nastri per l'Industria**  
3M Italia srl  
Via N. Bobbio, 21 - 20096 Pogliano (MI)  
Tel. 02 7035 1  
www.3m.com/it

© 3M 2019. Tutti i diritti riservati. 3M, 3M Science Applied to Life e Scotch sono trademarks di 3M Company. Tk. 2019/7945266

E70-0713-4632-7